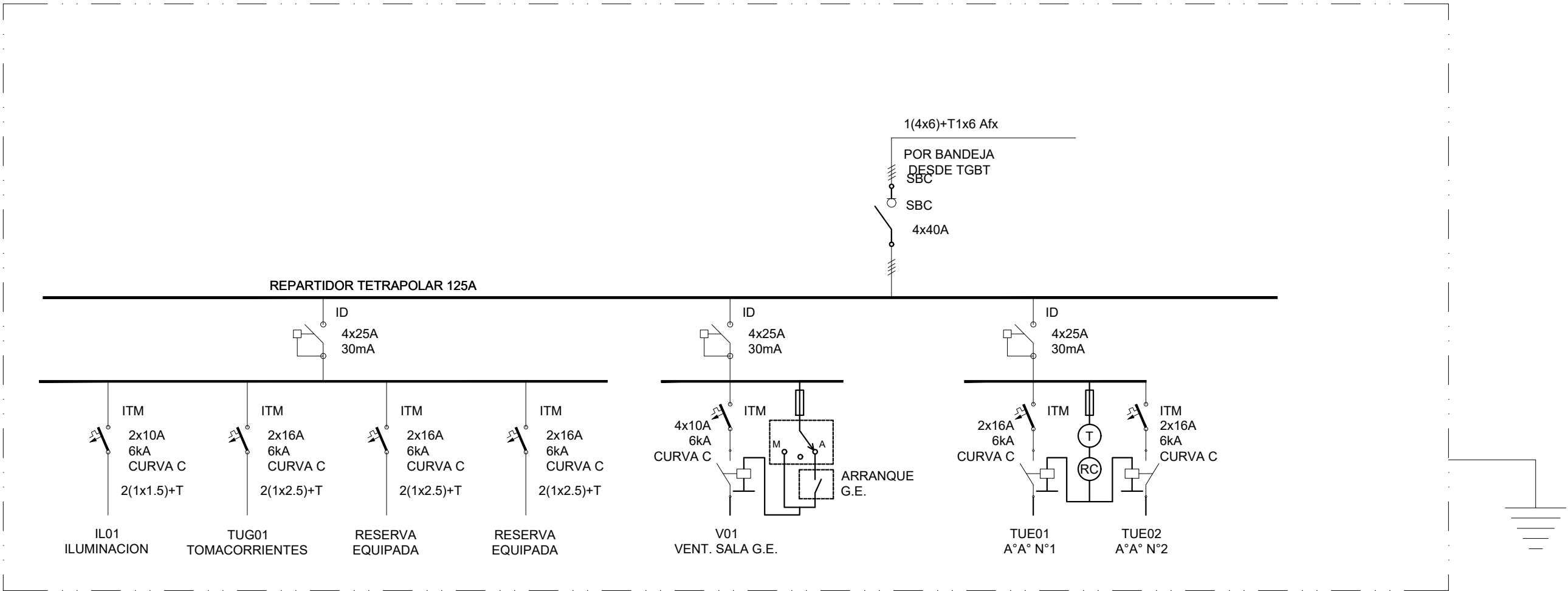
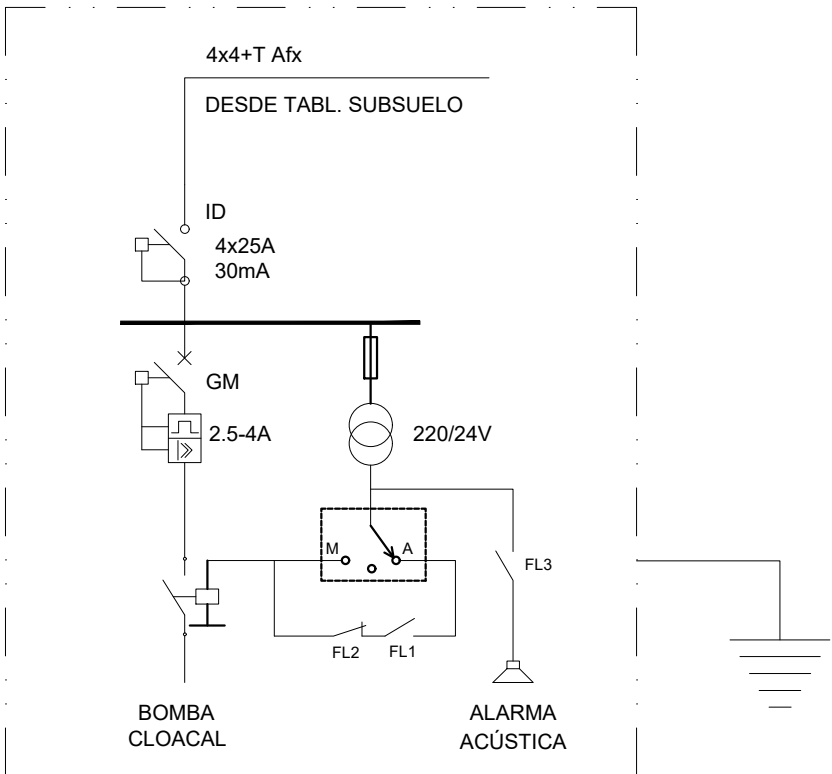


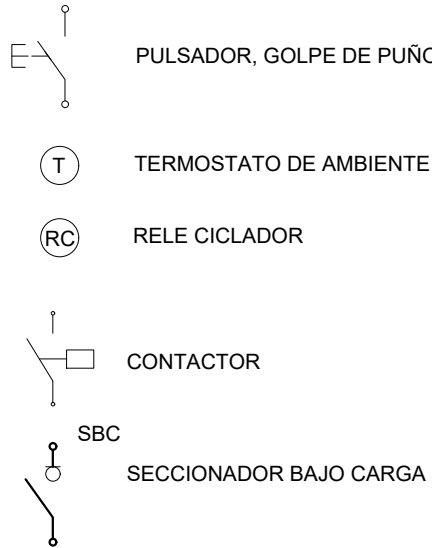
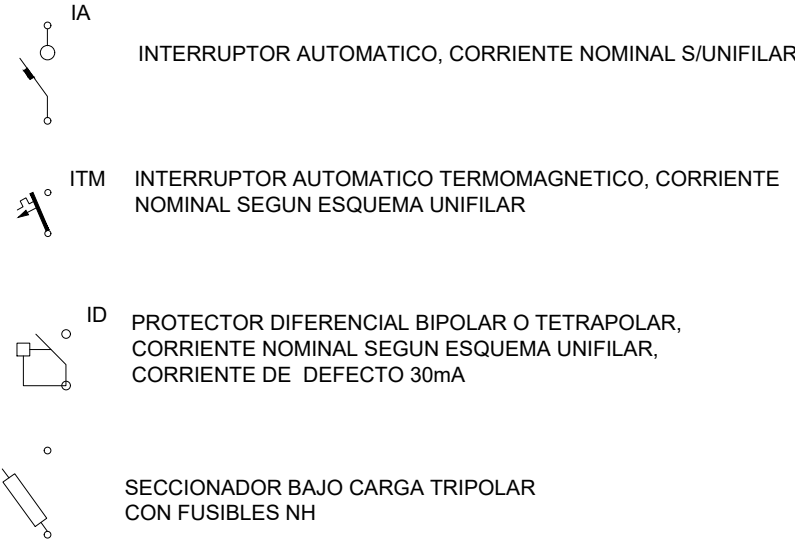
TABLERO SALA GRUPO ELECTROGENO
TSGE



TABLERO BOMBA CLOACAL
TBBC



REFERENCIAS



LOS ELEMENTOS SERÁN MARCA ABB O SCHNEIDER ELECTRIC



Ministerio de
Obras Públicas

SECRETARIO DE OBRAS PUBLICAS Y
HABITAT
ARQ. MARCELO PASCUALÓN

SUBSECRETARIO DE ARQUITECTURA Y
OBRAS PUBLICAS
ARQ. LUCAS CONDAL

DIRECTOR PROVINCIAL D.I.P.A.I.
ARQ. ANDRÉS FRANCESCO

SUBDIRECTOR PROVINCIAL D.I.P.A.I.
ROSARIO
ARQ. JOSÉ RABASEDAS

A/C SUBDIRECCION DE PROYECTO
ARQ. NORA DIAZ

A/C COORDINADOR DE PROYECTO
ARQ. SCARANO FAVIO

OBRA
"REFORMA AREAS DE SERVICIO
DE TOMOGRAFIA
ODONTOLOGIA Y CARDIOLOGIA
DEL HOSPITAL DE NIÑOS ZONA
NORTE."
ROSARIO - SANTA FE

UBICACIÓN



EQUIPO DE PROYECTO
Arq. M.Cecilia Tettamanti
Arq. Julia García
Arq. Erica Gonzalez
Arq. Hugo Ayala
Aranza Gimenez
German Cardonato

MINISTERIO DE SALUD
Arq. Luciana Casas

ESPECIALIDAD
INSTALACIONES
ELECTRICA
PLANO
DIAGRAMA UNIFILAR
SECTOR 03 - TOMOGRAFIA

FECHA
05/2024
ESCALA
1:75
REVISIÓN
00
DENOMINACIÓN

I-E07

Todas las medidas se verificarán en obra